



# Buenos tratos en la infancia y efectos sobre el aprendizaje

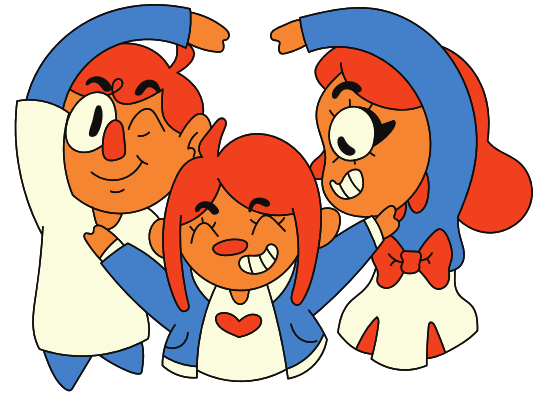


## INFANCIA

Es considerada como la etapa más importante en el NNA, en donde generan sus primeros conocimientos a nivel cognitivo, afectivo y social, aspectos cruciales para su desarrollo con el exterior. En esta, sus cuidadores generan confianza, estabilidad y formas de interpretar el mundo.

## ¿QUÉ SON LOS BUENOS TRATOS?

Corresponden a una serie de prácticas de cuidado, respeto y aceptación empática hacia los hijos y sus necesidades para satisfacerlas oportunamente a través de un trato valorizante, cordial y afectuoso, con límites claros y consistentes, propuestos con un lenguaje emocional regulado. (Contreras-Ramírez & Vega-Arce, 2016)

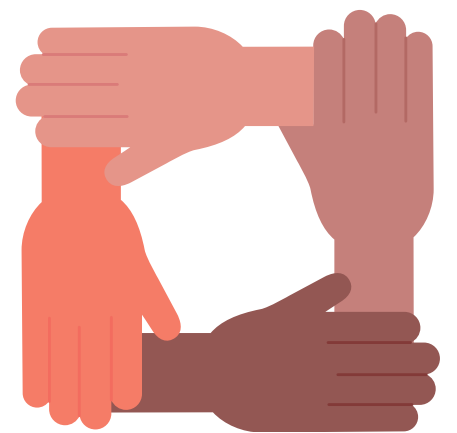


## BUENOS TRATOS Y APRENDIZAJE

Los niños criados con afecto en un ambiente de respeto donde son valorados y reconocidos terminan desarrollando un hipocampo más grande. El hipocampo es una estructura cerebral clave en el aprendizaje, la memoria y la respuesta emocional ante el estrés. Se convierten en adultos sanos emocionalmente, con motivación al logro, autoestima adecuada y capaces de cuidar de sí mismo y de los demás.

## FOMENTAR EL BUEN TRATO

Con el fin de fomentar el buen trato, la estructura familiar es un factor crucial y ejemplar para el buen trato por parte del NNA, considerando que este lo ejecutará con su entorno. Junto a esto, fomentar las habilidades que el NNA demuestre, con el fin de evaluar su motivación y apoyo entregado por su entorno.



## ALGUNOS ELEMENTOS PRÁCTICOS

- Reconoce sus logros.
- Préstale atención y míralo cuando te hable.
- Responde sus dudas con amabilidad y paciencia.
- Pide su opinión y ayúdalo a tomar decisiones indicando opciones, si se equivoca muéstrate disponible para ayudarlo a enmendar su error.
- Para que aprenda a respetar respeta su privacidad, su integridad, sus emociones, su opinión y sus decisiones.
- Recuerda que **eres su principal modelo a seguir**.
- Y lo más importante, **hazle saber que le amas incondicionalmente**.

